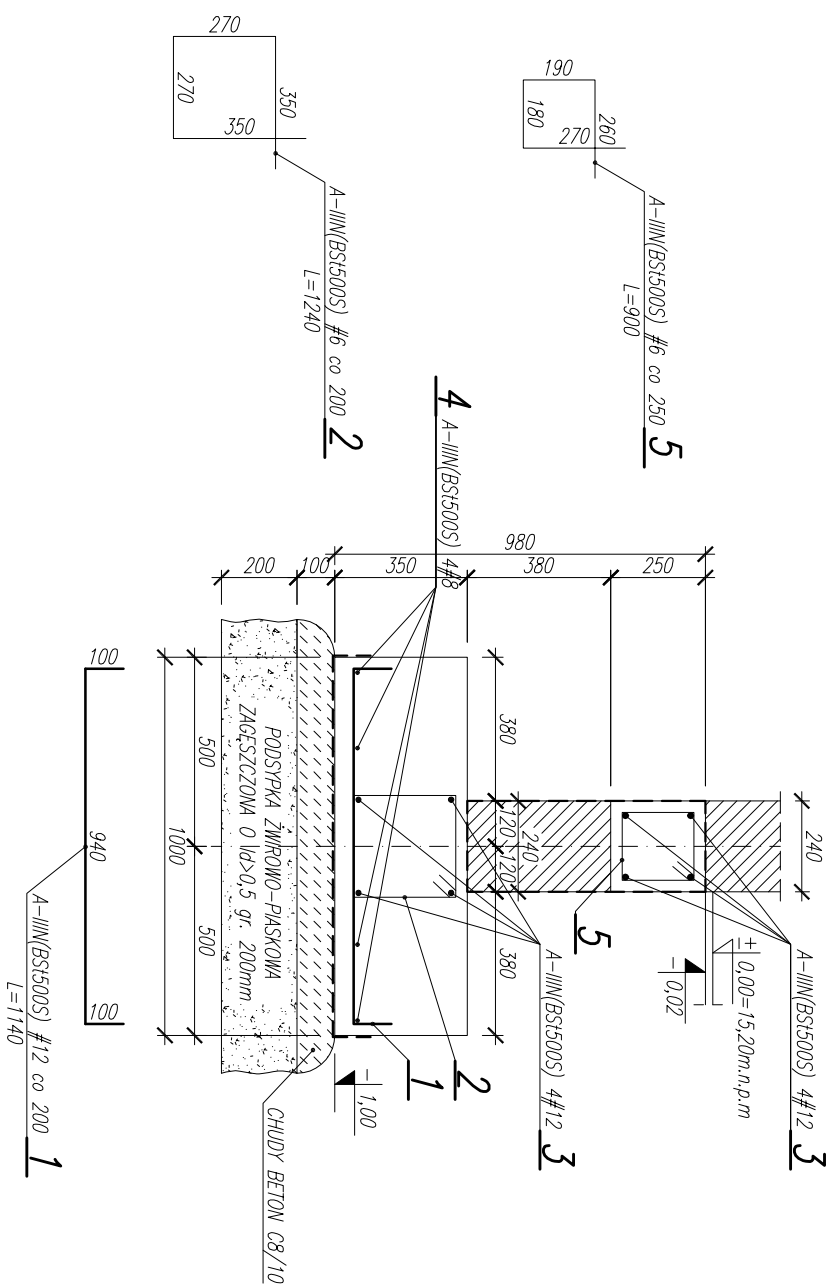
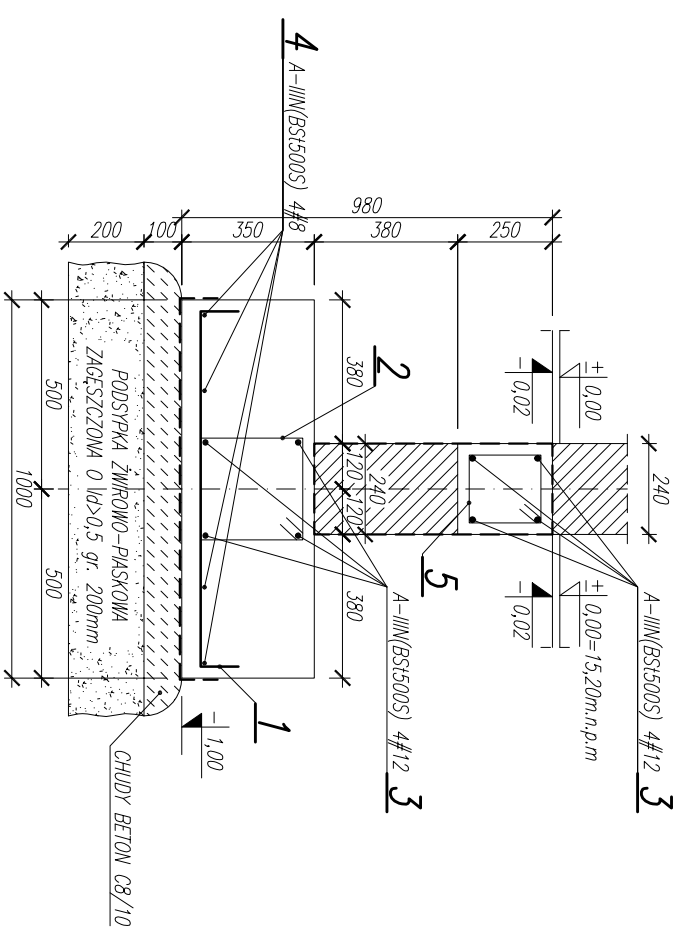


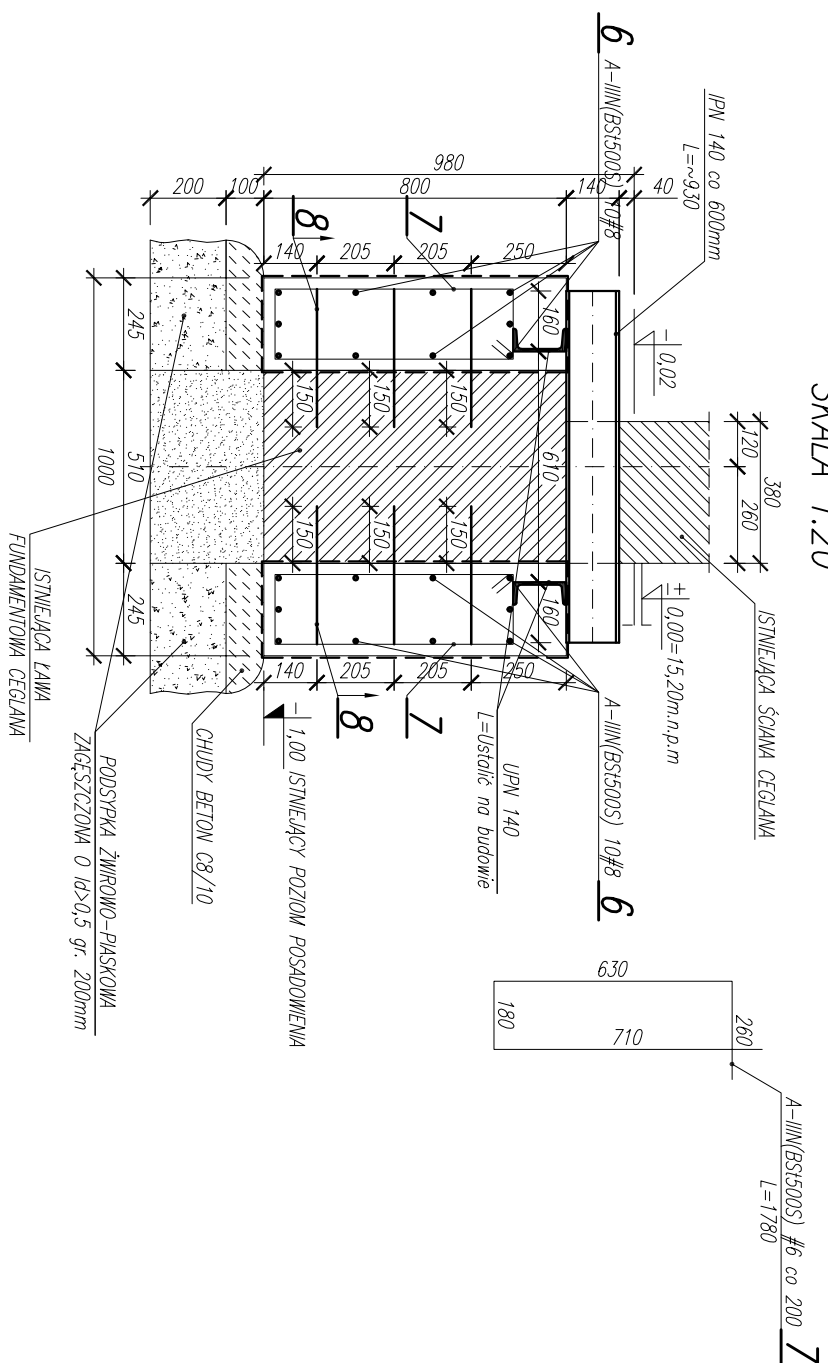
ŁAWA FUNDAMENTOWA Ł-1
SKALA 1:20



LAWA FUNDAMENTOWA 1-2
SKALA 1:20



ŁAWA FUNDAMENTOWA Ł-1'
WZMOCNIENIE ISTNIEJĄCEJ ŁAWY CEGLANEJ
SKALA 1:20



1. POZIOM POSADOWIENIA FUNDAMENTÓW ($-1,00m$),
2. ZBROJENIE PODŁUŻNE ŁAW PRZEPUSZCIG PRZEZ STOPY FUNDAMENTOWE,
3. ZACHOWAĆ CIĄGŁOŚĆ ZBROJENIA ŁAW,
4. ZACHOWAĆ CIĄGŁOŚĆ ZBROJENIA WIENCA,
5. POWIERZCHNIE STYKAJĄCE SIĘ Z GRUNTEM SMAZOWAĆ 2WDYSPERBITEM (R+P),
6. ROBOTY ZIEMNE WG UWAG OPSU TECHNICZNEGO.

UWAGA:
RYSUNEK ROZPATRYWAĆ ŁĄCZNIE Z RYS. NR 1.

jednostka projektowa:	PUZZLE PRACOWNIA PROJEKTOWA ANNA DĄBROWSKA ul. Żukowskiego 9/21, 70-345 Szczecin, tel. 604 25 98 29 / 091 8 511 289
branża:	KONSTRUKCJA
faza:	projekt budowlany
temat:	ROZBÍÓRKA I ODBUDOWA BUDYNKU MAGAZYNOWEGO
lokalizacja inwestor	ZALESIE 1, 72-004 TANOWO, dz. m. 5352 ob. Zalesie, jednostka ewidencyjna Polica PG&L Las) Parafiswone Nadlesiecinia Trzebież, Zalesie 1, 72-004 Tanowo
PROJEKT	
Projektował:	mgr inż. Przemysław Jucyski ZAP/00359/PWOK/11
Sprawdził:	mgr inż. Adam Szwarczewicz ZAP/0186/PWBK/15
Opracował:	mgr inż. Marcin Koncinski
Tytuł rysunku:	LAWA FUNDAMENTOWA L-1, L-1', L-2 - RYS ZEROLEJOWY
data: GRUDZIEŃ 2018 r.	skala: 1:20
	rys. nr K2